

통신방식 MODBUS

통신제원

통신속도	데이터비트	스탑비트	패리티비트	흐름제어
9600bps	8	1	None	None

통신확인

Addr	Function	Start Register	Data	CRC
0x01	0x03	0x00	0x00	0x09

응답코드

Addr	Function	Length	Data1	Data2	Data3	Data4	CRC
0x01	0x03	0x08	0x00	0x01	0x00	0x00	0x17

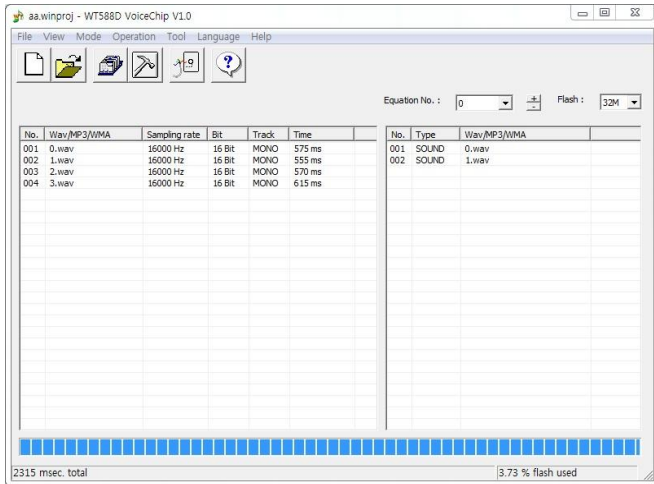
Module Addr	Baudrate	Parity Bit	Data Bit
	0x0000 : 1200bps	0x0000 : NONE	0x0000 : 8
	0x0001 : 2400bps	0x0004 : EVEN	0x0010 : 9
	0x0003 : 9600bps	0x0006 : ODD	
	0x0004 : 19200bps		
	0x0005 : 28800bps		
	0x0006 : 38400bps		
	0x0007 : 57600bps		
	0x0008 : 115200bps		

프로토콜

제어

Addr	Function	Start Register	Data	CRC
0x01	0x06	0x00	0x05	0x00

아래 그림의 Equation No를 Data에 입력하시면 됩니다. (예: 0 -> 0x0000, 1-> 0x0001)



명령어	기능	설명
0xE0 ~ E7	볼륨제어	E0 : 최소볼륨, E7 : 최대볼륨
0xF2	Loop	음원이 플레이중일때 명령어가 오면 반복
0xFE	정지	음원 출력 정지
0x00	재생	0번째 음원 재생
...
0xDB	재생	219번째 음원 재생