



# 사운드 녹음 및 재생모듈 (P1195) 사용 설명서





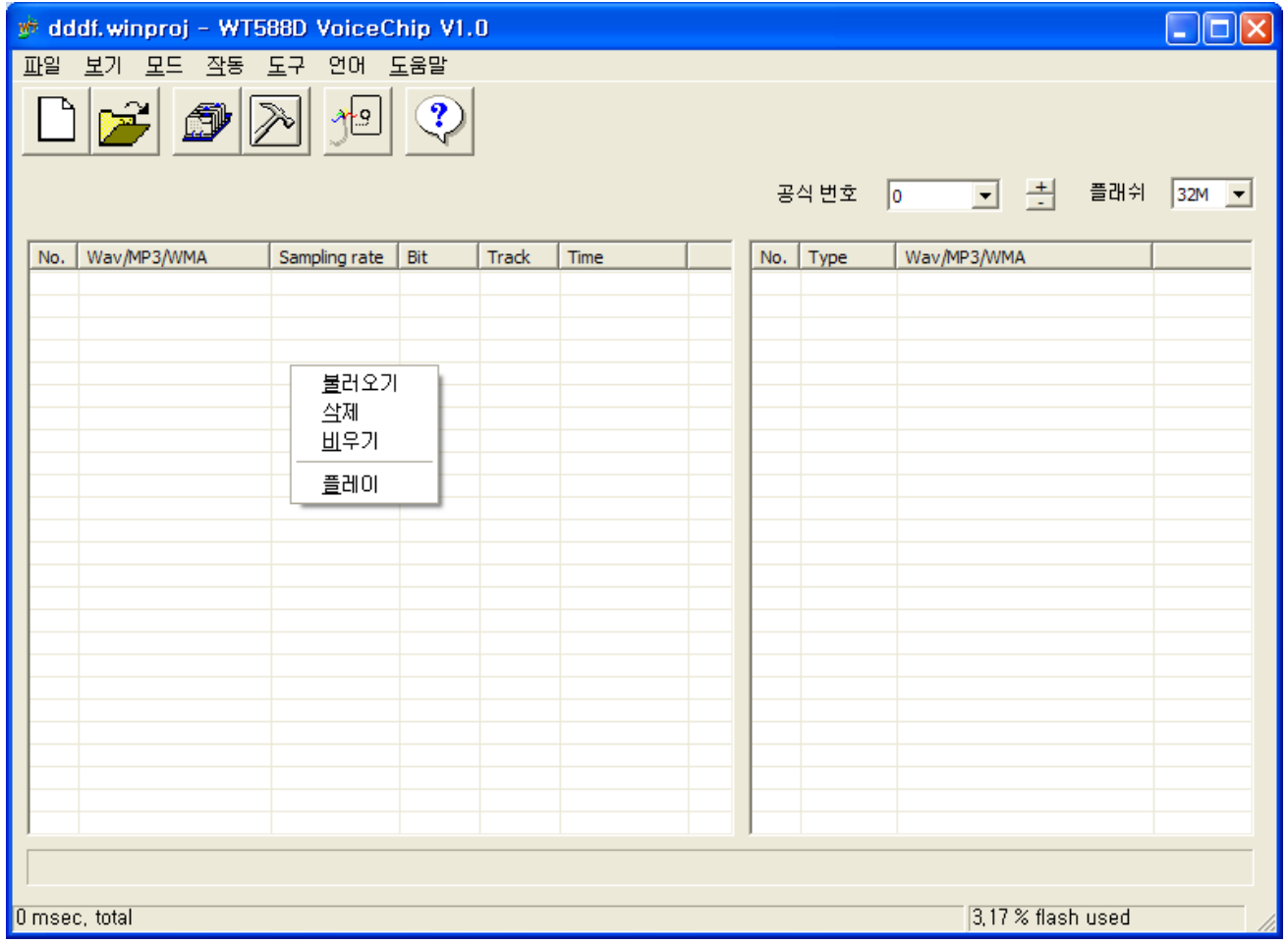
# 차례

1. 소프트웨어 설명
  1. 소프트웨어 기본
  2. 사운드 파일 설정
  3. 사운드 다운로드

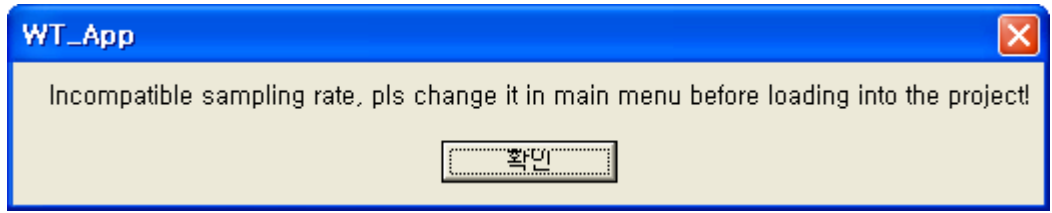




## 2. 사운드 파일 설정



파일 목록의 마우스 오른쪽 버튼 클릭의 불러오기로 사운드 파일을 가져올 수가 있습니다.  
 단, 오디오 파일의 사양이 다른 경우 아래와 같은 오류창이 뜹니다.



## 2. 사운드 파일 설정

No.	Wav/MP3/WMA	Sampling rate	Bit	Track	Time
001	01.wav	8000 Hz	16 Bit	STER...	2375 ms
002	03.wav	8000 Hz	16 Bit	STER...	1750 ms
003	05.wav	8000 Hz	16 Bit	MONO	770 ms
004	08.wav	8000 Hz	16 Bit	STER...	1312 ms
005	09.wav	8000 Hz	16 Bit	STER...	821 ms
006	06.wav	16000 Hz	16 Bit	STER...	454140 ms
007	07.wav	8000 Hz	16 Bit	MONO	454040 ms
008	11.wav	22000 Hz	16 Bit	STER...	454086 ms

No.	Type	Wav/MP3/WMA
001	SOUND	01.wav

1369294 msec, total      325,82 % flash used

소프트웨어에서 허용되는 사운드 파일 속성은 아래와 같습니다.

- PCM signed 16비트 모노/스테레오
- Microsoft ADPCM 4비트 8,000 kHz 모노/스테레오
- MPEG Layer-3 16,000 Hz 모노/스테레오
- GSM 6.10 8,000 kHz 모노
- 샘플링 주파수 : 8,000 Hz / 10,000 Hz / 14,000 Hz / 16,000 Hz / 18,000 Hz / 22,000 Hz
- Wave파일 (\*.wav)



## 2. 사운드 파일 설정

sdfasf.winproj - WT588D VoiceChip V1.0

파일 보기 모드 작동 도구 언어 도움말

각 채널의 사운드 파일을 설정하는 부분입니다.

No.	Wav/MP3/WMA	Sampling rate	Bit	Track	Time
001	01.wav	8000 Hz	16 Bit	STER...	2375 ms
002	03.wav	8000 Hz	16 Bit	STER...	1750 ms
003	05.wav	8000 Hz	16 Bit	MONO	770 ms
004	08.wav	8000 Hz	16 Bit	STER...	1312 ms
005	09.wav	8000 Hz	16 Bit	STER...	821 ms
006	06.wav	16000 Hz	16 Bit	STER...	454140 ms
007	07.wav	8000 Hz	16 Bit	MONO	454040 ms
008	11.wav	22000 Hz	16 Bit	STER...	454086 ms

공식 번호 0 플래쉬 32M

No.	Type
001	SOUND

왼쪽 메뉴의 파일을 드래그 하거나, 오른쪽 버튼 클릭의 메뉴로 파일을 추가하실 수 있습니다.

1369294 msec, total 325,82 % flash used



## 2. 사운드 파일 설정

**옵션** [X]

외부 모드

컨트롤 모드

1 라인모드       3x8 매트릭스 모.

3 라인모드       병렬포트 모드

MP3 모드

키 모드

**사운드 출력**

DAC       PWM

Busy 모드

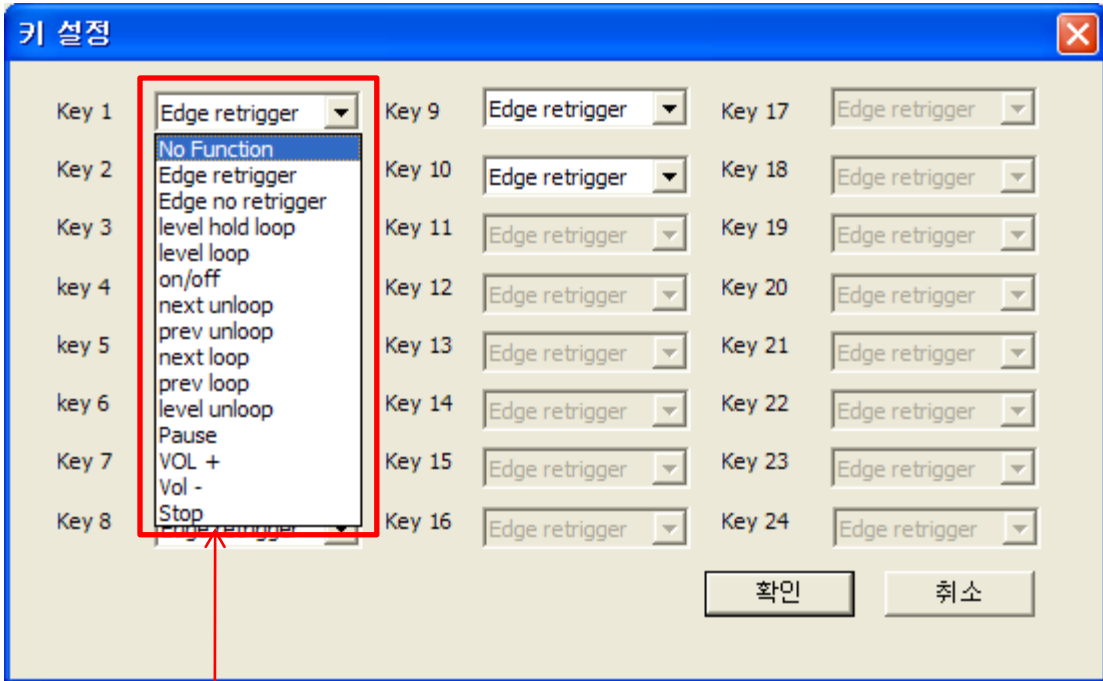
로우       하이

풀업저항

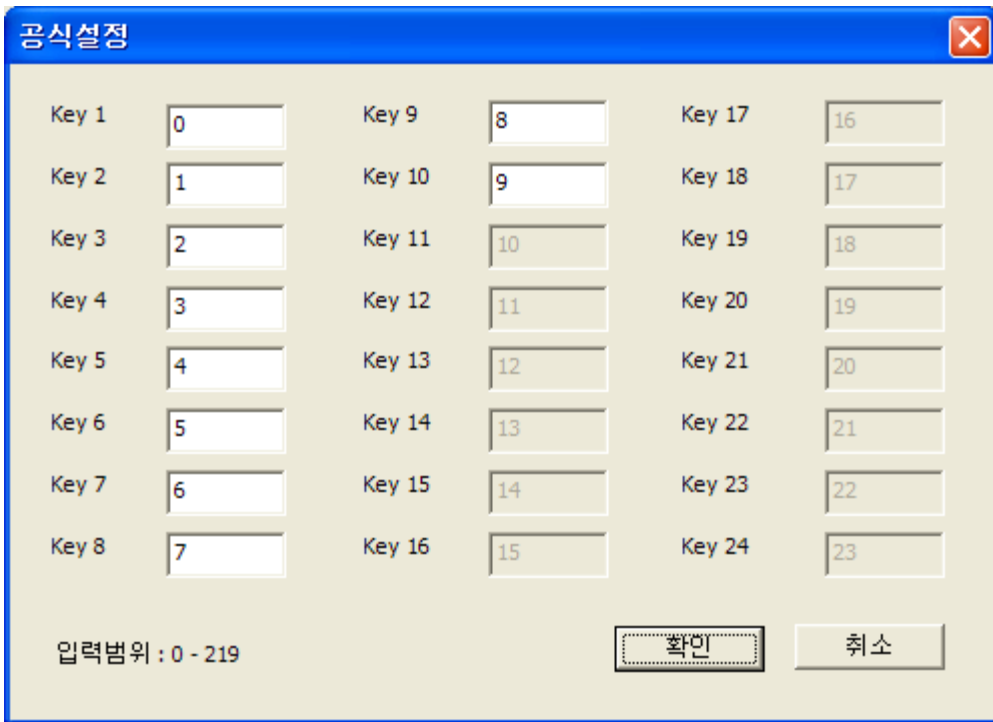
[확인]      취소

해당 상품 P1195는 사운드 출력의 옵션을 DAC로 해야합니다.

## 2. 사운드 파일 설정



키 트리거로, 해당 키의 사운드가 끝난 후의 다음 동작을 설정하는 메뉴입니다.



키 매트릭스로, 해당 키에 해당하는 채널 사운드를 설정하는 메뉴입니다.



## 2. 사운드 파일 설정

WT588D VoiceChip V1.0

파일 보기 모드 작동 도구 언어 도움말

컴파일(BIN 저장) F4

옵션  
키 설정  
식 설정

공식 번호 1 플래쉬 32M

No.	Wav/MP3/WMA	Sampling rate	Bit	Track	Time
001	01.wav	8000 Hz	16 Bit	STER...	2375 ms
002	03.wav	8000 Hz	16 Bit	STER...	1750 ms
003	05.wav	8000 Hz	16 Bit	MONO	770 ms
004	08.wav	8000 Hz	16 Bit	STER...	1312 ms
005	09.wav	8000 Hz	16 Bit	STER...	821 ms

No.	Type	Wav/MP3/WMA
001	SOUND	03.wav

7028 msec, total 4.03 % flash used

WT588D VoiceChip V1.0

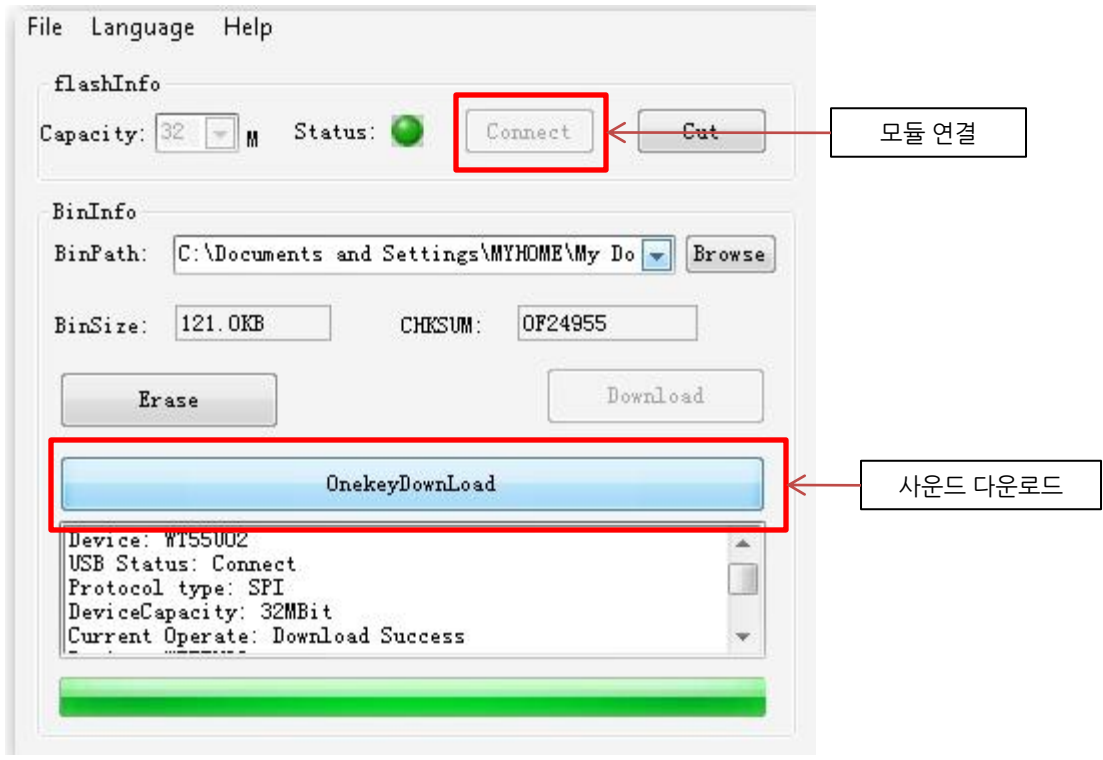
BIN File Saved!  
Size: 262144 bytes

확인

모든 설정이 완료되었으면 컴파일(BIN 저장)을 하신 후 다음 메시지 박스가 출력되는지 확인하세요.



### 3. 사운드 다운로드



먼저 모듈과 연결을 한 후, 데이터 다운로드 메뉴에서 Connect를 해서 확인 하여 다운로드를 하시면 됩니다.