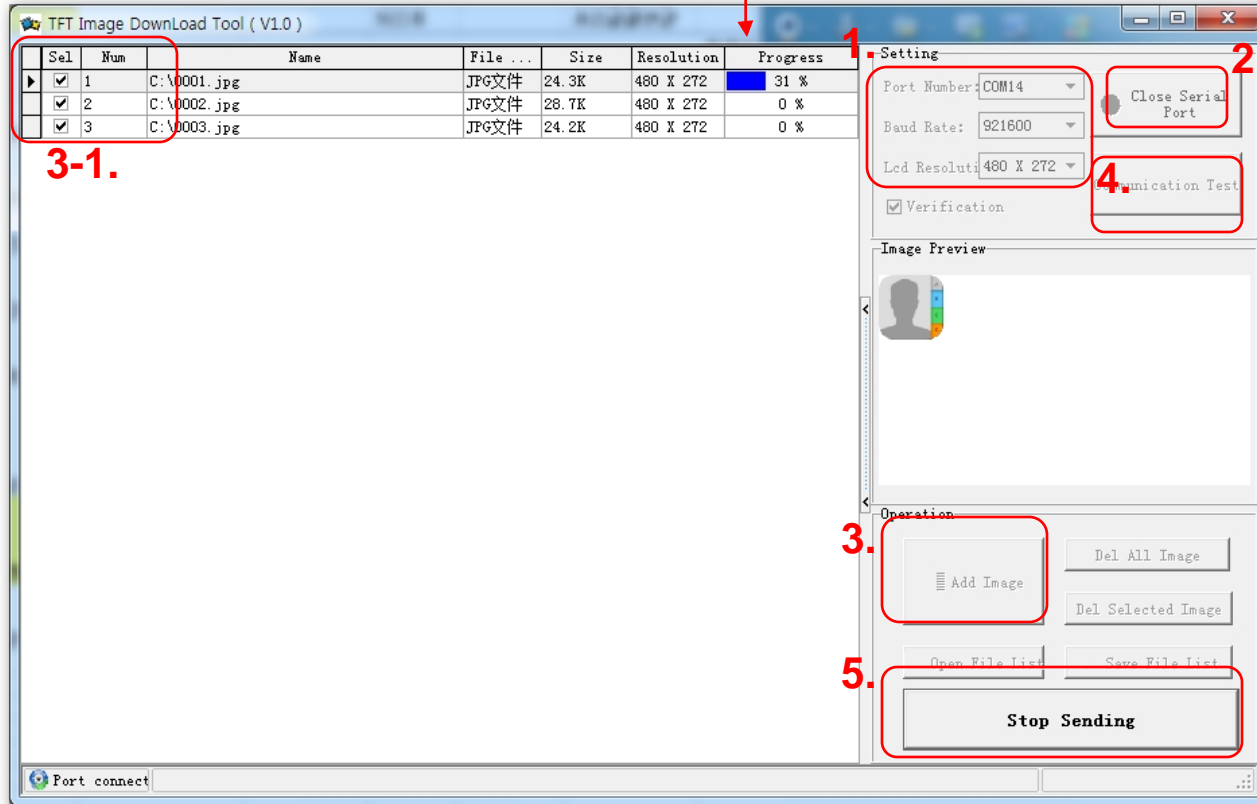


## < 소프트웨어 사용방법 >

업로드 진행바



1. TFT LCD 해상도를 선택한 후 통신포트를 선택합니다. 통신속도는 921600bps입니다.
2. 시리얼 포트 연결.
3. 업로드 이미지를 추가합니다.
- 3-1. Num은 프로그램 코드에서 **picnum**으로 호출됩니다.
4. 연결상태 테스트. (팝업창에 “**Test OK**”라고 표시됩니다.)
5. Send File을 누르면 이미지가 Flash로 전송됩니다.